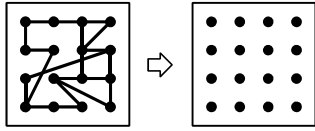
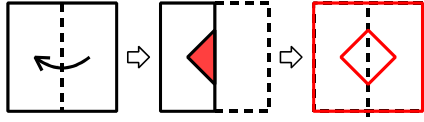


パズル道場 ベーシックトレーニング A (40級~21級用) 1

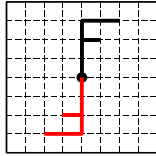
1 お手本と同じように点を線で結びましょう。



2 正方形の紙を次のように2つに折って、色のついたところを切り、もとのように開くとどのような形になりますか。書きましょう。

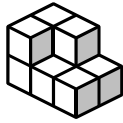


3 右の図の記号を、●を中心に半回転した図を書きましょう。



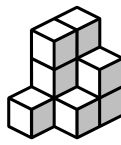
4 積み木は何個ありますか。

(1)



9

(2)



10

5 AはBより体重が軽い。CはBより体重が軽い。CはAより体重が軽い。体重が2番目に軽いのはだれですか。

A

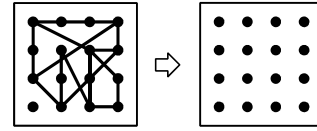
合格ランク ※Oを付けましょう。

S S (30秒以内)・S (1分以内)・A (90秒以内)・B (2分以内)・C (3分以内)

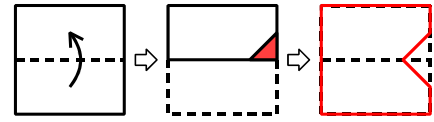
この教材の複製は禁じられています。

パズル道場 ベーシックトレーニング A (40級~21級用) 2

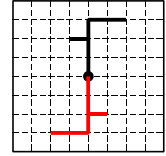
1 お手本と同じように点を線で結びましょう。



2 正方形の紙を次のように2つに折って、色のついたところを切り、もとのように開くとどのような形になりますか。書きましょう。

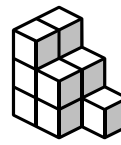


3 右の図の記号を、●を中心に半回転した図を書きましょう。



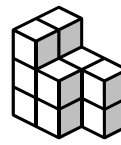
4 積み木は何個ありますか。

(1)



11

(2)



12

5 AはBより体重が重い。AはCより体重が重い。CはBより体重が重い。体重が2番目に重いのはだれですか。

C

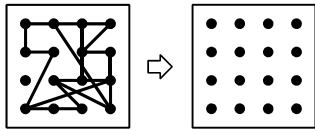
合格ランク ※Oを付けましょう。

S S (30秒以内)・S (1分以内)・A (90秒以内)・B (2分以内)・C (3分以内)

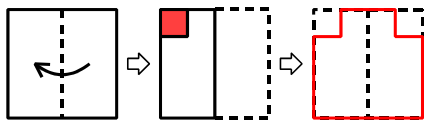
この教材の複製は禁じられています。

パズル道場 ベーシックトレーニング A (40級~21級用) 3

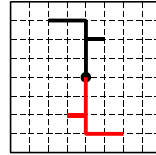
1 お手本と同じように点を線で結びましょう。



2 正方形の紙を次のように2つに折って、色のついたところを切り、もとのように開くとどのような形になりますか。書きましょう。

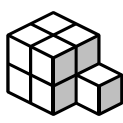


3 右の図の記号を、●を中心に半回転した図を書きましょう。



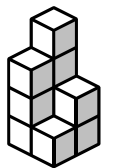
4 積み木は何個ありますか。

(1)



9

(2)



10

5 AはBより体重が重い。CはBより体重が重い。CはAより体重が軽い。体重が2番目に重いのはだれですか。

C

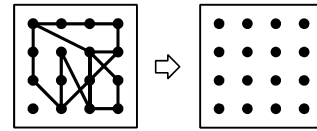
合格ランク ※Oを付けましょう。

S S (30秒以内)・S (1分以内)・A (90秒以内)・B (2分以内)・C (3分以内)

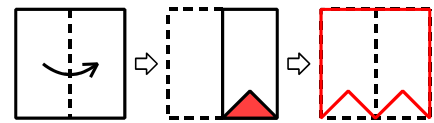
この教材の複製は禁じられています。

パズル道場 ベーシックトレーニング A (40級~21級用) 4

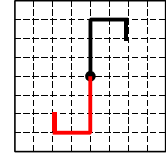
1 お手本と同じように点を線で結びましょう。



2 正方形の紙を次のように2つに折って、色のついたところを切り、もとのように開くとどのような形になりますか。書きましょう。

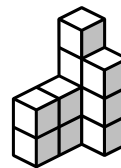


3 右の図の記号を、●を中心に半回転した図を書きましょう。



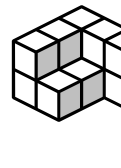
4 積み木は何個ありますか。

(1)



11

(2)



12

5 AはBより体重が重い。AはCより体重が重い。CはBより体重が重い。体重が2番目に軽いのはだれですか。

C

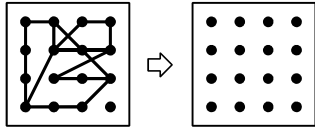
合格ランク ※Oを付けましょう。

S S (30秒以内)・S (1分以内)・A (90秒以内)・B (2分以内)・C (3分以内)

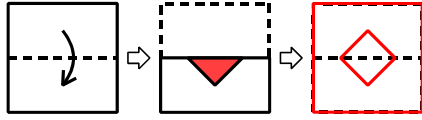
この教材の複製は禁じられています。

パズル道場 ベーシックトレーニング A (40 級～21 級用) 5

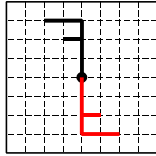
1 お手本と同じように点を線で結びましょう。



2 正方形の紙を次のように2つに折って、色のついたところを切り、もとのように開くとどのような形になりますか。書きましょう。

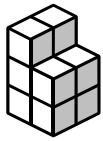


3 右の図の記号を、●を中心に半回転した図を書きましょう。



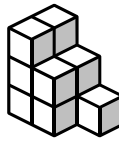
4 積み木は何個ありますか。

(1)



10

(2)



11

5 AはBより体重が軽い。CはBより体重が軽い。AはCより体重が軽い。体重が2番目に軽いのはだれですか。

C

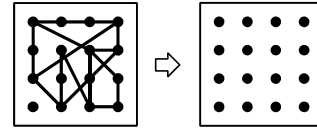
合格ランク ※Oを付けましょう。

S S (30秒以内)・S (1分以内)・A (90秒以内)・B (2分以内)・C (3分以内)

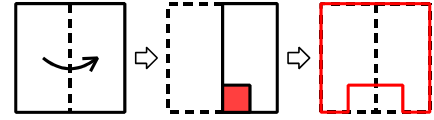
この教材の複製は禁じられています。

パズル道場 ベーシックトレーニング A (40 級～21 級用) 6

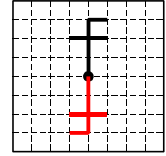
1 お手本と同じように点を線で結びましょう。



2 正方形の紙を次のように2つに折って、色のついたところを切り、もとのように開くとどのような形になりますか。書きましょう。

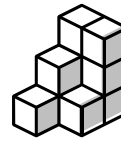


3 右の図の記号を、●を中心に半回転した図を書きましょう。



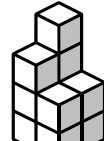
4 積み木は何個ありますか。

(1)



10

(2)



11

5 AはBより体重が軽い。CはAより体重が重い。BはCより体重が重い。体重が2番目に重いのはだれですか。

C

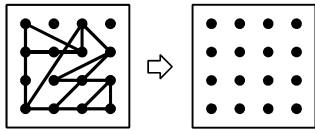
合格ランク ※Oを付けましょう。

S S (30秒以内)・S (1分以内)・A (90秒以内)・B (2分以内)・C (3分以内)

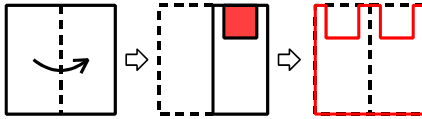
この教材の複製は禁じられています。

パズル道場 ベーシックトレーニング A (40 級～21 級用) 7

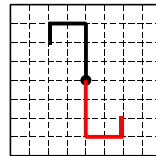
1 お手本と同じように点を線で結びましょう。



2 正方形の紙を次のように2つに折って、色のついたところを切り、もとのように開くとどのような形になりますか。書きましょう。



3 右の図の記号を、●を中心に半回転した図を書きましょう。



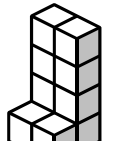
4 積み木は何個ありますか。

(1)



12

(2)



10

5 AはBより体重が重い。AはCより体重が重い。CはBより体重が重い。体重が2番目に軽いのはだれですか。

C

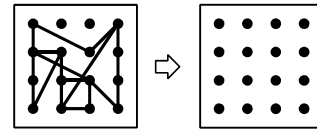
合格ランク ※Oを付けましょう。

S S (30秒以内)・S (1分以内)・A (90秒以内)・B (2分以内)・C (3分以内)

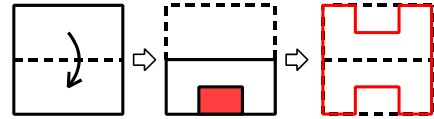
この教材の複製は禁じられています。

パズル道場 ベーシックトレーニング A (40 級～21 級用) 8

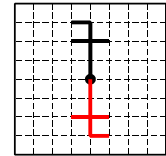
1 お手本と同じように点を線で結びましょう。



2 正方形の紙を次のように2つに折って、色のついたところを切り、もとのように開くとどのような形になりますか。書きましょう。

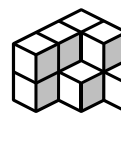


3 右の図の記号を、●を中心に半回転した図を書きましょう。



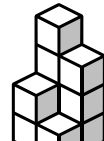
4 積み木は何個ありますか。

(1)



10

(2)



10

5 AはBより体重が軽い。AはCより体重が軽い。BはCより体重が軽い。体重が2番目に重いのはだれですか。

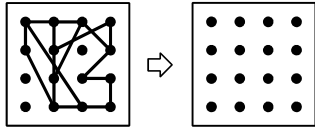
B

合格ランク ※Oを付けましょう。

S S (30秒以内)・S (1分以内)・A (90秒以内)・B (2分以内)・C (3分以内)

この教材の複製は禁じられています。

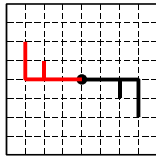
1 お手本と同じように点を線で結びましょう。



2 正方形の紙を次のように2つに折って、色のついたところを切り、もとのように開くとどのような形になりますか。書きましょう。

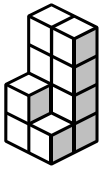


3 右の図の記号を、●を中心に半回転した図を書きましょう。



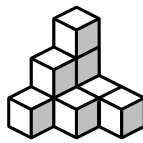
4 積み木は何個ありますか。

(1)



11

(2)



9

5 AはBより体重が重い。AはCより体重が重い。CはBより体重が重い。体重が2番目に軽いのはだれですか。

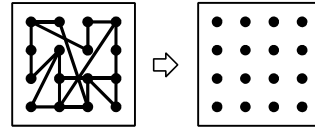
C

合格ランク ※Oを付けましょう。

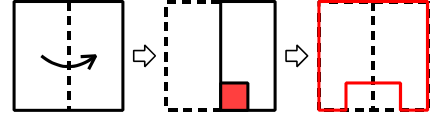
S S (30秒以内)・S (1分以内)・A (90秒以内)・B (2分以内)・C (3分以内)

この教材の複製は禁じられています。

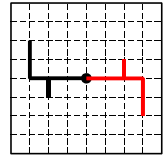
1 お手本と同じように点を線で結びましょう。



2 正方形の紙を次のように2つに折って、色のついたところを切り、もとのように開くとどのような形になりますか。書きましょう。



3 右の図の記号を、●を中心に半回転した図を書きましょう。



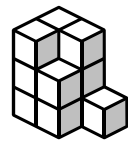
4 積み木は何個ありますか。

(1)



11

(2)



12

5 AはBより体重が軽い。BはCより体重が重い。AはCより体重が重い。体重が2番目に重いのはだれですか。

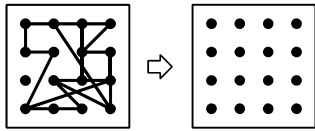
A

合格ランク ※Oを付けましょう。

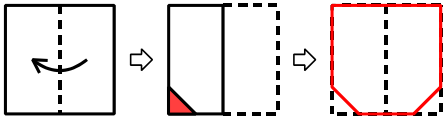
S S (30秒以内)・S (1分以内)・A (90秒以内)・B (2分以内)・C (3分以内)

この教材の複製は禁じられています。

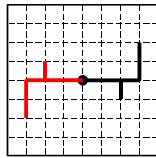
1 お手本と同じように点を線で結びましょう。



2 正方形の紙を次のように2つに折って、色のついたところを切り、もとのように開くとどのような形になりますか。書きましょう。

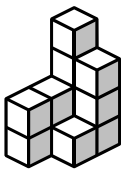


3 右の図の記号を、●を中心に半回転した図を書きましょう。



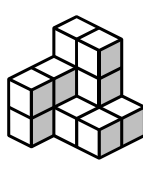
4 積み木は何個ありますか。

(1)



12

(2)



13

5 AはBより体重が重い。CはAより体重が軽い。CはBより体重が重い。体重が2番目に重いのはだれですか。

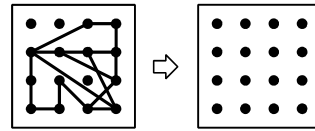
C

合格ランク ※Oを付けましょう。

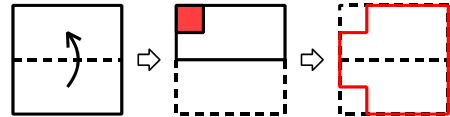
S S (30秒以内)・S (1分以内)・A (90秒以内)・B (2分以内)・C (3分以内)

この教材の複製は禁じられています。

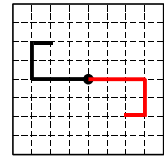
1 お手本と同じように点を線で結びましょう。



2 正方形の紙を次のように2つに折って、色のついたところを切り、もとのように開くとどのような形になりますか。書きましょう。

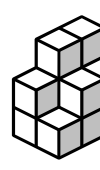


3 右の図の記号を、●を中心に半回転した図を書きましょう。



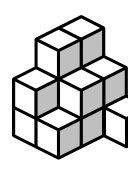
4 積み木は何個ありますか。

(1)



13

(2)



14

5 AはBより体重が重い。CはBより体重が重い。AはCより体重が重い。体重が2番目に軽いのはだれですか。

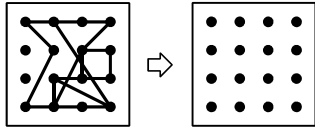
C

合格ランク ※Oを付けましょう。

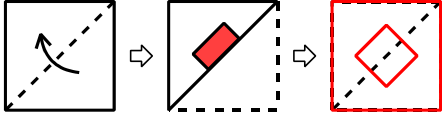
S S (30秒以内)・S (1分以内)・A (90秒以内)・B (2分以内)・C (3分以内)

この教材の複製は禁じられています。

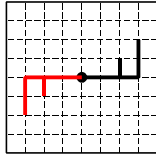
1 お手本と同じように点を線で結びましょう。



2 正方形の紙を次のように2つに折って、色のついたところを切り、もとのように開くとどのような形になりますか。書きましょう。

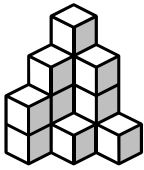


3 右の図の記号を、●を中心に半回転した図を書きましょう。



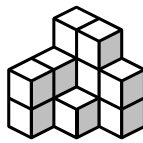
4 積み木は何個ありますか。

(1)



14

(2)



13

5 AはBより体重が軽い。CはAより体重が軽い。CはBより体重が軽い。体重が2番目に軽いのはだれですか。

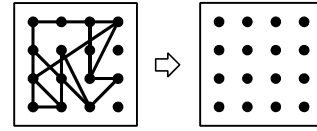
A

合格ランク ※Oを付けましょう。

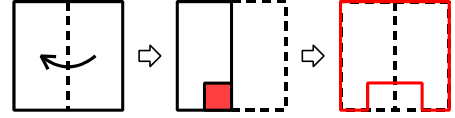
S S (30秒以内)・S (1分以内)・A (90秒以内)・B (2分以内)・C (3分以内)

この教材の複製は禁じられています。

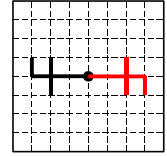
1 お手本と同じように点を線で結びましょう。



2 正方形の紙を次のように2つに折って、色のついたところを切り、もとのように開くとどのような形になりますか。書きましょう。

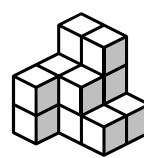


3 右の図の記号を、●を中心に半回転した図を書きましょう。



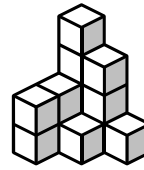
4 積み木は何個ありますか。

(1)



14

(2)



13

5 AはBより体重が重い。CはBより体重が重い。AはCより体重が重い。体重が2番目に重いのはだれですか。

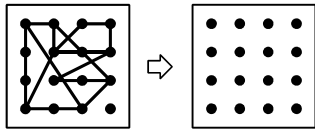
C

合格ランク ※Oを付けましょう。

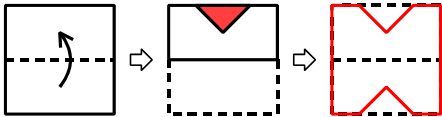
S S (30秒以内)・S (1分以内)・A (90秒以内)・B (2分以内)・C (3分以内)

この教材の複製は禁じられています。

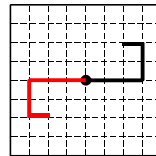
1 お手本と同じように点を線で結びましょう。



2 正方形の紙を次のように2つに折って、色のついたところを切り、もとのように開くとどのような形になりますか。書きましょう。

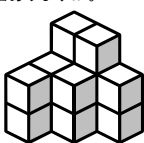


3 右の図の記号を、●を中心に半回転した図を書きましょう。



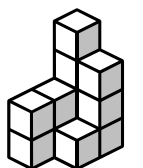
4 積み木は何個ありますか。

(1)



14

(2)



12

5 AはBより体重が軽い。AはCより体重が軽い。CはBより体重が軽い。体重が2番目に軽いのはだれですか。

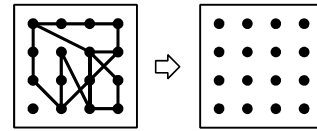
C

合格ランク ※Oを付けましょう。

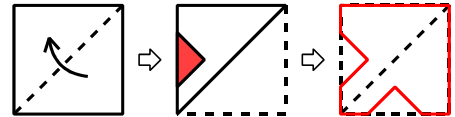
S S (30秒以内)・S (1分以内)・A (90秒以内)・B (2分以内)・C (3分以内)

この教材の複製は禁じられています。

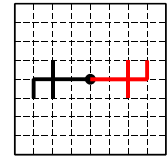
1 お手本と同じように点を線で結びましょう。



2 正方形の紙を次のように2つに折って、色のついたところを切り、もとのように開くとどのような形になりますか。書きましょう。

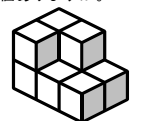


3 右の図の記号を、●を中心に半回転した図を書きましょう。



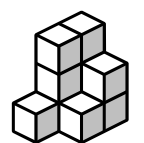
4 積み木は何個ありますか。

(1)



9

(2)



10

5 AはBより体重が軽い。BはCより体重が重い。CはAより体重が重い。体重が2番目に重いのはだれですか。

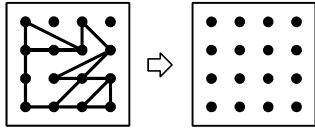
C

合格ランク ※Oを付けましょう。

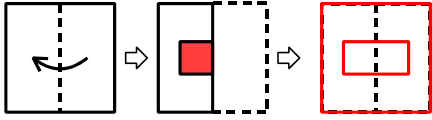
S S (30秒以内)・S (1分以内)・A (90秒以内)・B (2分以内)・C (3分以内)

この教材の複製は禁じられています。

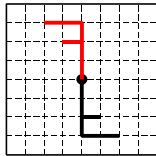
1 お手本と同じように点を線で結びましょう。



2 正方形の紙を次のように2つに折って、色のついたところを切り、もとのように開くとどのような形になりますか。書きましょう。

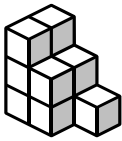


3 右の図の記号を、●を中心に半回転した図を書きましょう。



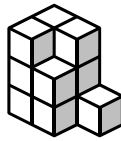
4 積み木は何個ありますか。

(1)



11

(2)



12

5 AはBより体重が重い。CはBより体重が重い。AはCより体重が重い。体重が2番目に軽いのはだれですか。

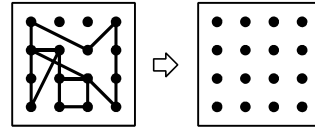
C

合格ランク ※Oを付けましょう。

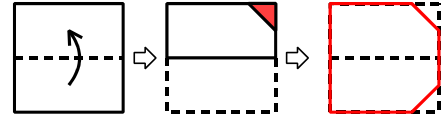
S S (30秒以内)・S (1分以内)・A (90秒以内)・B (2分以内)・C (3分以内)

この教材の複製は禁じられています。

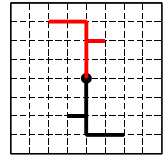
1 お手本と同じように点を線で結びましょう。



2 正方形の紙を次のように2つに折って、色のついたところを切り、もとのように開くとどのような形になりますか。書きましょう。

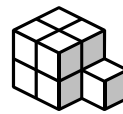


3 右の図の記号を、●を中心に半回転した図を書きましょう。



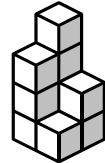
4 積み木は何個ありますか。

(1)



9

(2)



10

5 AはBより体重が軽い。BはCより体重が軽い。AはCより体重が軽い。体重が2番目に重いのはだれですか。

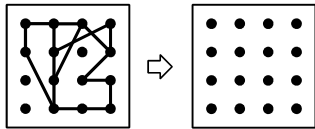
B

合格ランク ※Oを付けましょう。

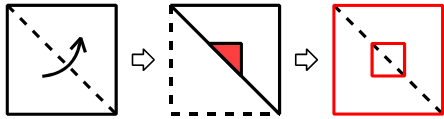
S S (30秒以内)・S (1分以内)・A (90秒以内)・B (2分以内)・C (3分以内)

この教材の複製は禁じられています。

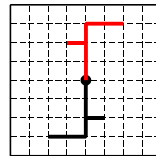
1 お手本と同じように点を線で結びましょう。



2 正方形の紙を次のように2つに折って、色のついたところを切り、もとのように開くとどのような形になりますか。書きましょう。

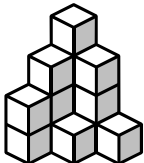


3 右の図の記号を、●を中心に半回転した図を書きましょう。



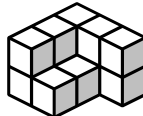
4 積み木は何個ありますか。

(1)



14

(2)



12

5 AはBより体重が重い。CはBより体重が重い。AはCより体重が重い。体重が2番目に軽いのはだれですか。

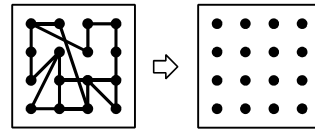
C

合格ランク ※Oを付けましょう。

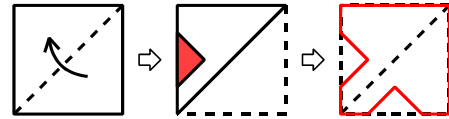
S S (30秒以内)・S (1分以内)・A (90秒以内)・B (2分以内)・C (3分以内)

この教材の複製は禁じられています。

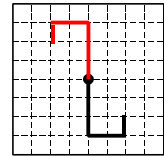
1 お手本と同じように点を線で結びましょう。



2 正方形の紙を次のように2つに折って、色のついたところを切り、もとのように開くとどのような形になりますか。書きましょう。

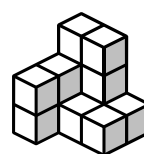


3 右の図の記号を、●を中心に半回転した図を書きましょう。



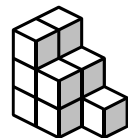
4 積み木は何個ありますか。

(1)



13

(2)



11

5 AはBより体重が軽い。AはCより体重が重い。BはCより体重が重い。体重が2番目に重いのはだれですか。

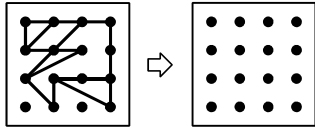
A

合格ランク ※Oを付けましょう。

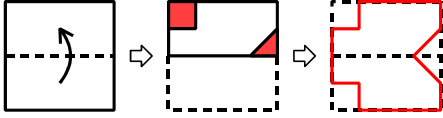
S S (30秒以内)・S (1分以内)・A (90秒以内)・B (2分以内)・C (3分以内)

この教材の複製は禁じられています。

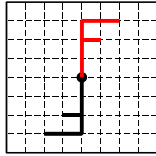
1 お手本と同じように点を線で結びましょう。



2 正方形の紙を次のように2つに折って、色のついたところを切り、もとのように開くとどのような形になりますか。書きましょう。

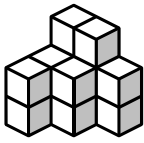


3 右の図の記号を、●を中心に半回転した図を書きましょう。



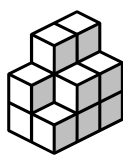
4 積み木は何個ありますか。

(1)



14

(2)



13

5 CはAより体重が軽い。AはBより体重が軽い。CはBより体重が軽い。体重が2番目に軽いのはだれですか。

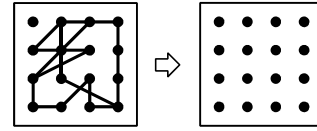
A

合格ランク ※Oを付けましょう。

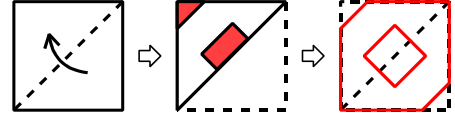
S S (30秒以内)・S (1分以内)・A (90秒以内)・B (2分以内)・C (3分以内)

この教材の複製は禁じられています。

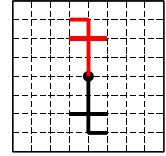
1 お手本と同じように点を線で結びましょう。



2 正方形の紙を次のように2つに折って、色のついたところを切り、もとのように開くとどのような形になりますか。書きましょう。

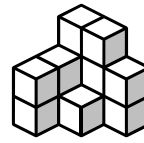


3 右の図の記号を、●を中心に半回転した図を書きましょう。



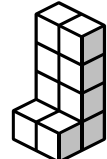
4 積み木は何個ありますか。

(1)



13

(2)



10

5 CはBより体重が重い。AはBより体重が重い。AはCより体重が重い。体重が2番目に重いのはだれですか。

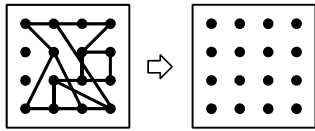
C

合格ランク ※Oを付けましょう。

S S (30秒以内)・S (1分以内)・A (90秒以内)・B (2分以内)・C (3分以内)

この教材の複製は禁じられています。

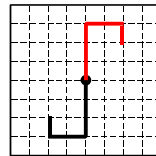
1 お手本と同じように点を線で結びましょう。



2 正方形の紙を次のように2つに折って、色のついたところを切り、もとのように開くとどのような形になりますか。書きましょう。

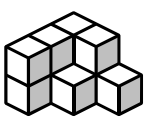


3 右の図の記号を、●を中心に半回転した図を書きましょう。



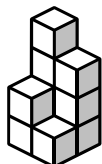
4 積み木は何個ありますか。

(1)



10

(2)



10

5 CはAより体重が軽い。AはBより体重が重い。CはBより体重が重い。体重が2番目に重いのはだれですか。

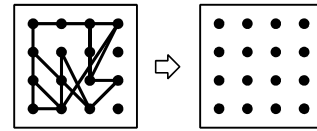
C

合格ランク ※Oを付けましょう。

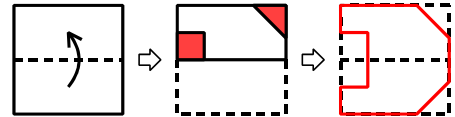
S S (30秒以内)・S (1分以内)・A (90秒以内)・B (2分以内)・C (3分以内)

この教材の複製は禁じられています。

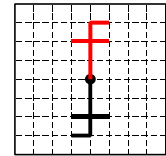
1 お手本と同じように点を線で結びましょう。



2 正方形の紙を次のように2つに折って、色のついたところを切り、もとのように開くとどのような形になりますか。書きましょう。

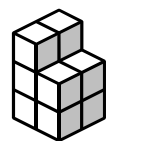


3 右の図の記号を、●を中心に半回転した図を書きましょう。



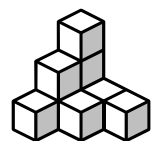
4 積み木は何個ありますか。

(1)



10

(2)



9

5 CはBより体重が重い。AはBより体重が重い。AはCより体重が重い。体重が2番目に軽いのはだれですか。

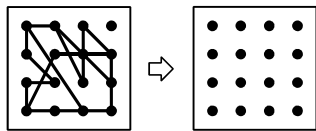
C

合格ランク ※Oを付けましょう。

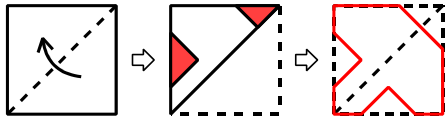
S S (30秒以内)・S (1分以内)・A (90秒以内)・B (2分以内)・C (3分以内)

この教材の複製は禁じられています。

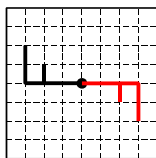
1 お手本と同じように点を線で結びましょう。



2 正方形の紙を次のように2つに折って、色のついたところを切り、もとのように開くとどのような形になりますか。書きましょう。

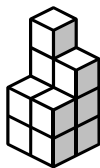


3 右の図の記号を、●を中心に半回転した図を書きましょう。



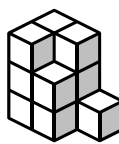
4 積み木は何個ありますか。

(1)



11

(2)



12

5 AはCより体重が軽い。AはBより体重が軽い。CはBより体重が軽い。体重が2番目に軽いのはだれですか。

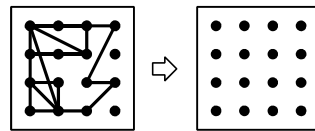
C

合格ランク ※Oを付けましょう。

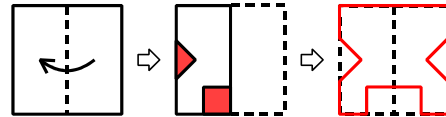
S S (30秒以内)・S (1分以内)・A (90秒以内)・B (2分以内)・C (3分以内)

この教材の複製は禁じられています。

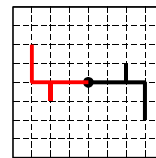
1 お手本と同じように点を線で結びましょう。



2 正方形の紙を次のように2つに折って、色のついたところを切り、もとのように開くとどのような形になりますか。書きましょう。

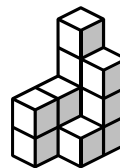


3 右の図の記号を、●を中心に半回転した図を書きましょう。



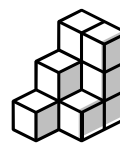
4 積み木は何個ありますか。

(1)



12

(2)



10

5 BはCより体重が重い。AはBより体重が軽い。CはAより体重が重い。体重が2番目に重いのはだれですか。

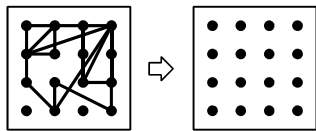
C

合格ランク ※Oを付けましょう。

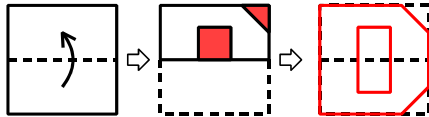
S S (30秒以内)・S (1分以内)・A (90秒以内)・B (2分以内)・C (3分以内)

この教材の複製は禁じられています。

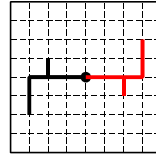
1 お手本と同じように点を線で結びましょう。



2 正方形の紙を次のように2つに折って、色のついたところを切り、もとのように開くとどのような形になりますか。書きましょう。

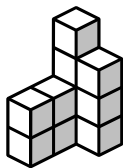


3 右の図の記号を、●を中心に半回転した図を書きましょう。



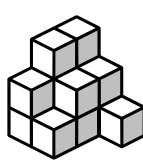
4 積み木は何個ありますか。

(1)



11

(2)



14

5 CはBより体重が重い。AはBより体重が重い。AはCより体重が重い。体重が2番目に軽いのはだれですか。

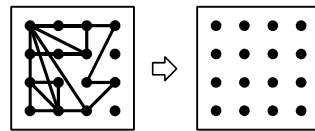
C

合格ランク ※Oを付けましょう。

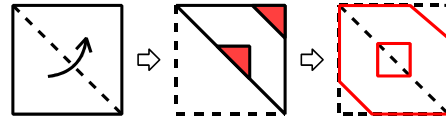
S S (30秒以内)・S (1分以内)・A (90秒以内)・B (2分以内)・C (3分以内)

この教材の複製は禁じられています。

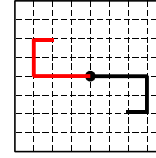
1 お手本と同じように点を線で結びましょう。



2 正方形の紙を次のように2つに折って、色のついたところを切り、もとのように開くとどのような形になりますか。書きましょう。

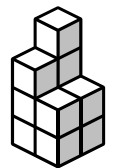


3 右の図の記号を、●を中心に半回転した図を書きましょう。



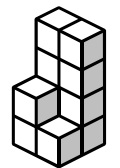
4 積み木は何個ありますか。

(1)



11

(2)



11

5 BはCより体重が軽い。AはBより体重が軽い。AはCより体重が軽い。体重が2番目に重いのはだれですか。

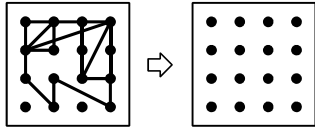
B

合格ランク ※Oを付けましょう。

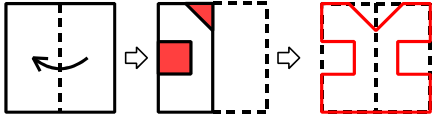
S S (30秒以内)・S (1分以内)・A (90秒以内)・B (2分以内)・C (3分以内)

この教材の複製は禁じられています。

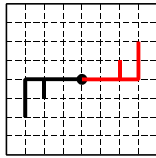
1 お手本と同じように点を線で結びましょう。



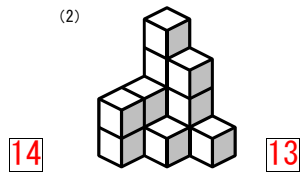
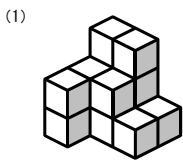
2 正方形の紙を次のように2つに折って、色のついたところを切り、もとのように開くとどのような形になりますか。書きましょう。



3 右の図の記号を、●を中心に半回転した図を書きましょう。



4 積み木は何個ありますか。



5 CはBより体重が重い。AはBより体重が重い。AはCより体重が重い。体重が2番目に軽いのはだれですか。

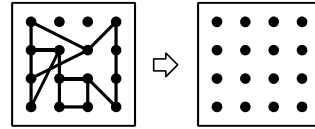
C

合格ランク ※Oを付けましょう。

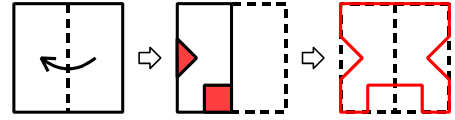
S S (30 秒以内) ・ S (1 分以内) ・ A (90 秒以内) ・ B (2 分以内) ・ C (3 分以内)

この教材の複製は禁じられています。

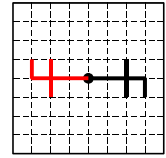
1 お手本と同じように点を線で結びましょう。



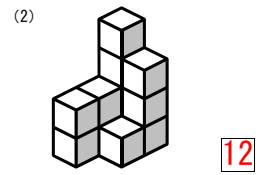
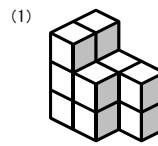
2 正方形の紙を次のように2つに折って、色のついたところを切り、もとのように開くとどのような形になりますか。書きましょう。



3 右の図の記号を、●を中心に半回転した図を書きましょう。



4 積み木は何個ありますか。



5 AはCより体重が重い。AはBより体重が軽い。BはCより体重が重い。体重が2番目に重いのはだれですか。

A

合格ランク ※Oを付けましょう。

S S (30 秒以内) ・ S (1 分以内) ・ A (90 秒以内) ・ B (2 分以内) ・ C (3 分以内)

この教材の複製は禁じられています。